

2024

TERRITOIRE 77

**ENSEMBLE
TRAVAILLONS POUR LA
BIODIVERSITÉ !**

1016 route de Fontainebleau
77 720 Bréau

01.64.14.40.30

mail: contact@territoire77.fr



Aujourd'hui la prise de conscience écologique ne fait plus aucun doute. Ceci nous implique tous dans la gestion de la biodiversité par l'aménagement et la mise en valeur de nos territoires.

A ce titre "Territoire 77" spécialiste dans l'aménagement des territoires, fort de son expérience de terrain et de ses partenariats, vous propose un ensemble de semences à destination de toutes les surfaces en faveur de la biodiversité.

Réparti en thématique, ce catalogue peut vous guider dans vos choix afin de répondre au mieux à vos objectifs.

Néanmoins, cette liste de semences n'est pas exhaustive et reste adaptable à tout cas particulier. (autres semences, "semences bio" ou certifiées "non traitées")...

N'hésitez pas à nous contacter pour toutes commandes spécifiques, diagnostics et conseils.

LÉGENDE



→ culture qui offre un refuge permanent pour les espèces



→ culture qui offre un refuge partiel ou de courte durée pour les espèces



→ culture qui va apporter une source alimentaire importante en graines ou insectes



→ culture qui va apporter une certaine ressource alimentaire sur une période



→ culture qui va favoriser et offrir un lieu de nidification



→ culture qui peut potentiellement favoriser et offrir un lieu de nidification



→ culture mellifère qui favorise la pollinisation





→ culture mellifère de courte durée

J F M A M J J A S O N D

→ période de semis favorable.

J F M A M J J A S O N D

→ période d'action de votre culture dans le temps qui peut varier selon le cycle de la plante : annuel, bisannuel, pérenne...

Une variance d'action vous est proposée :  

Code P.A.C : SOG

→ codage pour vous aider dans la déclaration de la parcelle sur télépac conformément à la réglementation



CULTURE D'INTÉRÊT FAUNISTIQUE ET FLORISTIQUE. (C.I.F.F.)

SEMENCES PURES POUR VOS MÉLANGES



SORGHO GÉANT BIOMASSE "HERCULE"

REF : TER77NID25SHER

Le "sorgho hercule" apporte un fort couvert végétal, jusqu'à 3m de haut offrant ainsi habitat et nourriture.

Conditionnement : 25 kg

Préconisation (Qté/ha) : 10 kg à 25 kg

Hauteur : 150 à 350 cm

J F M A M J J A S O N D



Code P.A.C. : SOG

SORGHO FOURRAGER "LATTE" OU KARIM

REF : TER77NID25SFLA

Excellent couvert, résistant à la sécheresse, semis entre 0 et 2 cm.

Un important apport alimentaire hivernal !

Conditionnement : 25 kg

Préconisation (Qté/ha) : 10 kg à 25 kg

Hauteur : de 150 à 250 cm



Code P.A.C. : SOG

J F M A M J J A S O N D

SARRASIN "PANDA"

REF : TER77NID25SAPAND

Variété gros grain, ce sarrasin très mellifère présente de nombreux atouts: nourriture, floraison, couvert.

Conditionnement : 25 kg

Préconisation (Qté/ha) : 25 kg

Hauteur : 40 à 80 cm



J F M A M J J A S O N D



Code P.A.C. : SRS

MOHA

REF : TER77NIDIOMO

Graminée estivale qui doit être semée dans un sol réchauffé.

Résistante à la sécheresse.

Conditionnement : 10 kg

Préconisation (Qté/ha) : 20 kg

Hauteur : 50 à 80 cm



Code P.A.C. : MOH

J F M A M J J A S O N D



MILLET BLANC

REF : TER77NID10MB

Céréale à cycle court (90j), résistant à la chaleur par son faible besoin en eau.

Conditionnement : 10 kg

Préconisation (Qté/ha) : 20 kg à 25 kg

Hauteur : de 30 à 100 cm.

J F M A M J J A S O N D



Code P.A.C. : MLT

SORGHO GRAIN

REF : TER77NID10S /
TER77NID25S

Très résistant à la sécheresse. Semis sur sol fin et propre 2cm max de profondeur sur terre chaude (mi-mai).

Conditionnement : 25 kg ou 10 kg

Préconisation (Qté/ha) : 10 kg à 25 kg

Hauteur : de 80 à 140 cm.



J F M A M J J A S O N D



Code P.A.C. : SOG



LUZERNE

REF : TER77NID10L

Légumineuse pérenne (3 à 5 ans), prévoir un broyage annuel.

Conditionnement : 10 kg

Préconisation (Qté/ha) : 25 kg

Hauteur : 40 à 80 cm.

J F M A M J J A S O N D

J F M A M J J A S O N D



Code P.A.C. : LUZ

MAÏS KWS

REF : TER77NID50MK

Indice 260 précoce.

Conditionnement : 50 mgr

Préconisation (Qté/ha) : 50 mgr

Hauteur : 150 à 250 cm.



J F M A M J J A S O N D



Code P.A.C. : MIS



NOUVEAU



LUZERNE / TRÈFLE INCARNAT / MÉLILOT / PHACÉLIE / SOUCIS / BOURRACHE

REF : TER7715LUTMP

Gestion : **pluriannuelle**

Conditionnement : 15 kg

Préconisation (Qté/ha) : 30 kg

Mélange : luzerne 63 %, trèfle incarnat 10 % kg, mélilot 13 %, phacélie 7 %, bourrache 3.5 %, soucis 3.5 %.

J F M A M J J A S O N D



Code P.A.C. : MLF / JAC



SORGHO GRAIN / SARRASIN

REF : TER77NID15SOSA

gestion: **annuelle**

Conditionnement : 15 kg

Préconisation (Qté/ha) : 15 kg

Essences : sorgho grain 40 %, sarrasin 60 %.

J F M A M J J A S O N D



Code P.A.C. : MCR

MÉLANGE TERRITOIRE SAINT-HUBERT

REF : TER77MEL25STHUB

gestion: **annuelle**

Conditionnement : 25 kg

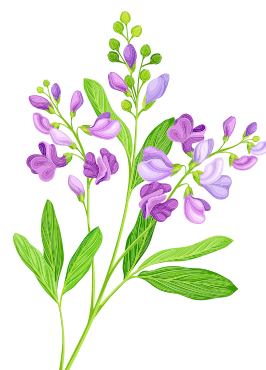
Préconisation (Qté/ha) : 25 kg

Essences : sarrasin 32%, millet 20 %, sorgho grains 14 %, moha 20 %, vesce commune 14 % .



Code P.A.C. : MCR

J F M A M J J A S O N D



**SORGHO FOURRAGER "LATTE" /
SARRASIN / NIGER**

REF : TER77NID25SMN

gestion: **annuelle**
Conditionnement : 25 kg
Préconisation (Qté/ha) : 25 kg
Essences : sorgho fourrager 48 %, sarrasin 44 %, niger 8 %.



J F M A M J J A S O N D



Code P.A.C. : MCR

**SORGHO FOURRAGER "LATTE" /
LUZERNE (PÉRENNE)**

REF : TER77NID20SFLP

Gestion : **pluriannuelle**
Conditionnement : 20 kg
Préconisation (Qté/ha) : 20 kg
Essences : sorgho fourrager 60 %, luzerne 40 % (possibilité d'un semis direct sur N+1).



J F M A M J J A S O N D



**SORGHO FOURRAGER
"LATTE" / MILLET / NIGER**

REF : TER77NID25SMN

gestion: **annuelle**
Conditionnement : 25 kg
Préconisation (Qté/ha) : 25 kg
Essences : sorgho fourrager 48 % millet 44 %, niger 8 %



J F M A M J J A S O N D



Code P.A.C. : MCR

**SORGHO FOURRAGER "LATTE" /
SORGHO GRAIN**

REF : TER77NID25SFSG

gestion: **annuelle**
Conditionnement : 25 kg
Préconisation (Qté/ha) : 25 kg
Essences : sorgho fourrager latte 48 %, sorgho grain 52 %.



J F M A M J J A S O N D



Code P.A.C. : MCR





TOURNESOL / SARRASIN / MOHA / SORGHO GRAIN
REF : TER77TSMMSG25

gestion: **annuelle**
Conditionnement : 25 kg
Préconisation (Qté/ha) : 25 kg
Essences : tournesol 15 %, sarrasin 46 %, moha 15 %, sorgho grain 24 %.

J F M A M J J A S O N D



Code P.A.C. : MCR

TOURNESOL / SARRASIN / MILLET / SORGHO GRAIN
REF : TER77TSMISG25

gestion: **annuelle**
Conditionnement : 25 kg
Préconisation (Qté/ha) : 15 kg
Essences : tournesol 15 %, sarrasin 46 %, millet 15 %, sorgho grain 24 %.



Code P.A.C. : MCR

J F M A M J J A S O N D



MILLET / SARRASIN / MOHA / RADIS FOURRAGER / COLZA / NAVETTE / CHOU FOURRAGER
REF : TER77NID15MORACCOCH

gestion: **annuelle**
Conditionnement : 15 kg
Préconisation (Qté/ha) : 15 kg
Essences : Millet 34 %, sarrasin 34 %, moha 16 %, radis fourrager 4 %, colzas 4 %, navette 4 %, chou fourrager 4 %.



RADIS FOURRAGER / TRÈFLE ALEXANDRIE / SARRASIN / PHACÉLIE / TRÈFLE INCARNAT
REF : TER77PRPTTS15

gestion: **annuelle**
Conditionnement : 15 kg
Préconisation (Qté/ha) : 15 kg
Essences : radis fourrager 20 %, phacélie 6 %, trèfle Alexandrie 13 %, sarrasin 40 %, trèfle incarnat 27 %.



J F M A M J J A S O N D

MÉLANGE POUR LES PARCELLES CLASSÉES JAC

JACHÈRE CLASSIQUE
ZONE SÈCHE



FÉTUQUE ÉLEVÉE / DACTYLE / RAY GRAS / TRÈFLE BLANC

REF : FEDARATB15

Gestion : pluriannuelle

Conditionnement : 15 kg

Préconisation (Qté/ha) : 30 kg

Essences : Fétuque élevée 33 %,

Dactyle 20 %, Ray Gras 30 %, Trèfle

blanc 17 %.

RAY GRAS / FÉTUQUE ÉLEVÉE / FÉTUQUE DES PRÉS / FÉOLE / TRÈFLE BLANC

REF : TER77RAFETB20

JACHÈRE CLASSIQUE
ZONE HUMIDE

Gestion : pluriannuelle

Conditionnement : 20 kg

Préconisation (Qté/ha) : 40 kg

Essences : ray gras 9 %, Fétuque élevée

30.5 %, Fétuque des prés 30.5 %, Féole

17.5 %, Trèfle blanc 12.5 %.



Code P.A.C. : JAC

J F M A M J J A S O N D

Code P.A.C. : JAC

FÉTUQUE ÉLEVÉE / DACTYLE / PHACÉLIE / TRÈFLE INCARNAT / LOTIER

REF : TER77FEDAPHTIL15

Gestion : pluriannuelle

Conditionnement : 15 kg

Préconisation (Qté/ha) : 15 kg

Essences : Fétuque élevée 50%

Dactyle 20%, Phacélie 5%, trèfle Incarnat 15%

Lotier 10%.



Code P.A.C. : JAC

J F M A M J J A S O N D



MÉLANGES MÉLLIFÈRE

DESCRIPTION

Les espaces mellifères sont fondamentaux pour la pollinisation. Ils seront source d'insectes pour l'alimentation de l'avifaune, tout en leur permettant d'y trouver un abri jusqu'à la fin de l'automne. Ils possèdent aussi un fort potentiel dans le changement de paysage. Tous ces mélanges sont éligibles pour vos surfaces d'intérêt écologique S.I.E.

SEMENCES POUR VOS MÉLANGES MÉLLIFÈRES (CIFF - MAE- JAC MÉLLIFÈRE-ZNT)



FLEURS ANNUELLES HAUTES

REF : TER77MEL1JMH

Semis uniquement sur terre réchauffée (mi-mai) / annuel.

gestion: **annuelle**

Conditionnement : 1 kg

Préconisation (Qté/ha) : 4 kg

Essences : cosmos sulfureux, zinnia géant, Nigelle de Damas, Lavatère, soucis, saponaire, coquelourde, centaurée, Eschotzia



J F M A M J J A S O N D

FLEURS ANNUELLES BASSES

REF : TER77MEL5JM

Semis uniquement sur terre réchauffée (mi-mai) / annuel.

gestion: **annuelle**

Conditionnement : 5 kg

Préconisation (Qté/ha) : 20kg

Essences : bourrache, soucis, bleuets, Coriandre, Cosmos bipenné, Vipérine, Phacélie, Coquelicot, sainfoin, trèfle de perse



J F M A M J J A S O N D

Code P.A.C. : JAC



"MELLIFÈRE 1" TERRITOIRE 77

REF : TER77MELSP1

Semis uniquement sur terre réchauffée (mi-mai) / bisannuel.

gestion: **Bisannuelle**

Conditionnement : 5 kg

Préconisation (Qté/ha) : 10 kg

Essences : trèfle de perse 7 %, sainfoin 33.5 %, trèfle incarnat 13 %, mélilot 7 %, phacélie 5 %, bourrache 2 %.



J F M A M J J A S O N D



Code P.A.C. : JAC

"MELLIFÈRE 2" TERRITOIRE 77

REF : TER77MELSP2

Semis uniquement sur terre réchauffée (mi-mai) / bisannuel.

gestion: **pluriannuelle**

Conditionnement : 5 kg

Préconisation (Qté/ha) : 15 kg

Essences : luzerne 33.5 %, trèfle de perse 7 %, sainfoin 33.5 %, trèfle incarnat 13 %, mélilot 7 %, phacélie 5 %, bourrache 2 %.



J F M A M J J A S O N D

Code P.A.C. : JAC



"MELLIFÈRE 3" VIVACE

TERRITOIRE 77

REF : TER77MELSP3



Semis uniquement sur terre réchauffée (mi-mai) / bisannuel.

gestion: **pluriannuelle**

Conditionnement : 5 kg

Préconisation (Qté/ha) : 20 kg

Essences : Bleuet, Chrysanthème des moissons, Vipérine, Lotier corniculé, Luzerne, Sainfoin, Phacélie, Sarriette, Trèfle blanc

J F M A M J J A S O N D



Code P.A.C. : JAC



FLEURS CHAMPÊTRES

REF : TER77MEL5BC4

gestion: **pluriannuelle**

Conditionnement : 5 kg

Préconisation (Qté/ha) : 10 kg

Essences : Aneth, Bleuet, Centaurée, coquelourde, Pimprenelle, Coriandre Leucanthème sauvage, Lin, Coreopsis, Pied d'alouette, Phacélie, Nigelle...



J F M A M J J A S O N D



Code P.A.C. : JAC

FLEURS MIEL ET PAPILLONS

REF : TER77FMPB1 /

TER77FMP5B



Conditionnement : 5 kg

Préconisation (Qté/ha) : 10 kg

Essences : pluriannuel, 23 espèces annuelles et 27 vivaces.

J F M A M J J A S O N D



Code P.A.C. : hors P.A.C.

MÉLANGE

POLLIFAUNIFLOR

REF : TER77POLLIS



Conditionnement : 5 kg

Préconisation (Qté/ha) : 10kg à 20kg

Essences : pluriannuel.

J F M A M J J A S O N D



Code P.A.C. : J5M



FLEURS ET AUXILIAIRES TERRITOIRE 77

REF : TER77AUX5

gestion: **pluriannuelle**

Conditionnement : 5 kg

Préconisation (Qté/ha) : 15 kg

Essences : bourrache, souci des jardins, centaurée, lotier corniculé, mauve des bois, luzerne annuelle, nigelle de Damas, phacélie, trèfle de perse 13%, sarrasin 20%, sainfoin 20%, vesce 20%, trèfle incarnat 27%



FLEURS VIVACES ET AUXILIAIRES TERRITOIRE77

REF : TER77VIVAUX5

gestion: **pluriannuelle**

Conditionnement : 5 kg

Préconisation (Qté/ha) : 30 kg

Essences : achillée millefeuille, aneth, anthémis des teinturiers, bleuet, centaurée jacée, marguerite commune, coriandre, vipérine, marguerite commune, sarrasin, lin, lotier, luzerne lupuline, luzerne, sainfoin, trèfle de perse, matricaire inodore, vesce commune.



Code P.A.C. : JAC

Code P.A.C. : JAC

FLEURS NOURRISSANTES ABEILLES & POLINISATEURS

REF : TER77FNA5H

gestion: **pluriannuelle**

Conditionnement : 5 kg

Préconisation (Qté/ha) : 10 kg

Essences : 20 espèces annuelles et 30 vivaces: bourrache, centaurée, bleuet, chrysanthème des moissons, nigelle de Damas, giroflée ravenelle, achillée millefeuille, lotier corniculé, sainfoin, sauge, Hysope, mauve des bois... (liste exhaustive nous consulter)



J F M A M J J A S O N D



FLEURS DE LA NATURE & POLINISATEURS

REF : TER77FNAT5

gestion: **pluriannuelle**

Conditionnement : 5 kg

Préconisation (Qté/ha) : 10kg à 15kg

Essences : 13 annuelles et 35 vivaces achillée millefeuille, ammi élevée, camomille des teinturiers, bourrache, fenouil commun, silène fleurs de coucou, mauve musquée, grande mauve, compagnon rouge, sainfoin, origan, sauge des prés, brunelle, digitale pourpre, thym serpolet, trèfle des prés, pimprenelle, lin vivace, vipérine...



J F M A M J J A S O N D



Code P.A.C. : JAC

J F M A M J J A S O N D



Code P.A.C. : JAC



CULTURES PÉRENNES (LONGUE DURÉE)

DESCRIPTION

En raison des coût des semences à l'hectare, les cultures pérennes représentent généralement un lourd investissement qu'il faut amortir sur la durée. Leur implantation lente est aussi à prendre en compte. De ce fait, ces cultures sont totalement adaptées sur des parcelles hors Surface Agricole Utile (S.A.U) ou des parcelles agricoles hors rotation.

CULTURES PERENNES (10 À 15 ANS)



SWITCH GRASS GÉNÉTIQUE CAVE IN ROCK REF : TER77CP4SG



Le switchgrass est une graminée pérenne qui s'installe par semis pour 10 à 15 ans. Elle s'établit en 2 ou 3 ans et développe une petite racine rhizomateuse **non invasive**. Adorée par les faisans !
Conditionnement : 4 kg
Préconisation (Qté/ha) : 10 kg semis sur sol propre et chaud
Essences : switch grass type cave in rock.

Conseil : afin d'obtenir un couvert dès la première année nous vous préconisons l'association Switch Grass / Seigle Forestier.

SEIGLE FORESTIER REF : TER77CP25SF



Conditionnement : 25 kg
Préconisation (Qté/ha) : 25 kg
Essences : seigle forestier.

J F M A M J J A S O N D



Code P.A.C. : PTR
ou PPH (+/- 5 ans)



Code P.A.C. : SGP

J F M A M J J A S O N D

SILPHIE PERFOLIÉE REF : TER77CP1SP



Une grande fleur de plus de 2,5m qui offre un réel habitat de protection. Semis sur sol propre.
Conditionnement : 1 kg
Préconisation (Qté/ha) : 3 kg à 4 kg
Essences : silphie perfoliée.

GENÊT COMMUN REF : TER77CP1GC



Plante adaptée à tous les types de sol sauf trop humide, implantation à la volée.

Conditionnement : 1 kg
Préconisation (Qté/ha) : 4 kg
Essences : genêt commun.

J F M A M J J A S O N D



Code P.A.C. : ACP



Code P.A.C. : SNE

J F M A M J J A S O N D

SEM'obord 77



BORDS DE CHEMIN & BORDS DE CHAMPS

Le semis "bords de chemin" ou de champs permet d'obtenir une végétation stable et diversifiée, afin d'en faciliter l'entretien, tout en préservant et favorisant la biodiversité.

Un "bord de champ" est l'espace se situant à l'interface entre une culture et tout autre milieu adjacent (chemin agricole, haie, autre parcelle...).

LE SEMIS PEUT ÊTRE UNE SOLUTION LORSQUE :

- la bordure est inexistante ou très étroite.
- le couvert a été mis à nu moins de 50% de recouvrement.
- la bordure est composée d'adventices problématiques.
- la bordure devient un espace d'aménagement et d'embellissement du paysage.

Un diagnostic simplifié de la flore permet d'affiner le conseil.



QUEL COUVERT SEMER ?

Différents mélanges mellifères pluriannuels.

QUAND SEMER ?

De préférence à l'automne ou au printemps.

UTILISER LE SEM'OBORD 77 POUR VOS SEMIS

- largeur de travail → 1 mètre.
- outil tracté par un engin motorisé.
- disque covercrop pour travailler la terre en surface.
- semoir à soufflerie.
- rouleau à pneus pour appuyer le semis.



Matériel spécifique permettant un travail du sol et un semis simultané de mélanges floraux sur les bordures de chemin (1m).

POUR TOUT CHANTIER ET DIAGNOSTIC, NOUS CONSULTER

NOUVEAU

TERRITOIRE BORD DE CHAMP 1



REF : TER77MEL5CHAMP
gestion: **pluriannuelle**
Conditionnement : 5 kg
Préconisation (Qté/ha) : 15 kg
Essences : luzerne 33.5 %, sainfoin 33.5 %, trèfle incarnat 13 %, mélilot 7 %, Trèfle de Perse 7 %, bourrache 1 %

J F M A M J J A S O N D



TERRITOIRE BORD DE CHEMIN 2 REF : TER77MEL5BC2



gestion: **pluriannuelle**
Conditionnement : 5 kg
Préconisation (Qté/ha) : 15 kg
Essences : fleurs "passe partout" 66 %, paturin des prés 34 %.

J F M A M J J A S O N D



TERRITOIRE BORD DE CHEMIN 3 REF : TER77MEL15BC3



gestion: **pluriannuelle**
Conditionnement : 5 kg
Préconisation (Qté/ha) : 15 kg
Essences : sainfoin 17 %, phacélie 6 %, trèfle de perse 3 %, trèfle incarnat 17 %, mélilot 3 %, bourrache 1 %, lotier 7 %, fétuque élevée 33 %, dactyle 13 %

J F M A M J J A S O N D



TERRITOIRE BORD DE CHEMIN 4 FLEURS SAUVAGES FRANCE



REF : TER77MEL5BC4
gestion: **pluriannuelle**
Conditionnement : 5 kg
Préconisation (Qté/ha) : 10 kg
Essences : achillée millefeuille, souci, bleuet des champs, chrysanthèmes des moissons, carottes sauvages, marguerite des prés, lin vivace bleu, petite pimprenelle, saponaire...

J F M A M J J A S O N D



TERRITOIRE BORD DE CHEMIN 5 FLEURS ET PAPILLONS



REF : TER775MIPAMO
gestion: **pluriannuelle**
Conditionnement : 5 kg
Préconisation (Qté/ha) : 20 kg
Essences : pluriannuel, 23 espèces annuelles et 27 vivaces 35 %, luzerne 26 %, trèfle incarnat 7 %, vesce velue 32 %

J F M A M J J A S O N D



BORD DE CHEMIN 6 CHAMPS AGRIFAUNE REF : TER77MEL5BCAGRIF



gestion: **pluriannuelle**
Conditionnement : 5 kg
Préconisation (Qté/ha) : 20 kg
Essences : 18 variétés 50 % fleurs sauvages, 50 % graminées: fétuque rouge.

J F M A M J J A S O N D



SEM'ala volée 77



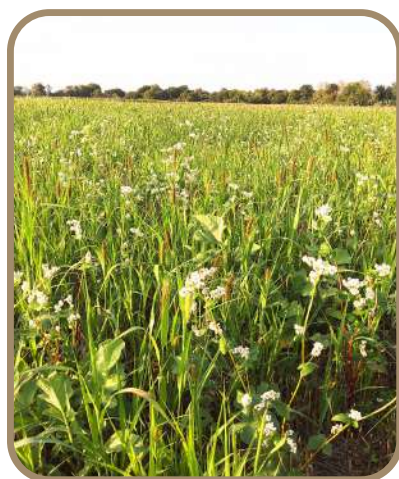
LES C.I.P.A.N. SEMÉS AVANT MOISSON

Description :

Sur le plan agricole, il est bon de rappeler qu'une culture intermédiaire piège à nitrates (C.I.P.A.N.) est une culture temporaire de plantes à croissance rapide destinées à entretenir la fertilité des sols entre deux cultures de vente. Semé après déchaumage, ce couvert végétal peut devenir une surface intéressante car appréciée de la petite faune de plaine. La nouveauté vient de l'idée de semer les C.I.P.A.N. avant la moisson, ce qui permet l'économie du déchaumage et garantit ainsi un développement précoce du couvert. Nos mélanges sont éligibles pour les surfaces S.I.E. (selon réglementation en cours).

AVANTAGES AGRONOMIQUES

- Diminution considérable des charges de mécanisation (-83%)
- Amélioration du débit de chantier (1h/20 ha gagnée)
- Meilleure périodicité pour ce type de travail (fin juin, début juillet)
- Participe à la diminution des gaz à effet de serre
- Pratique favorable au stockage carbone
- Stimule l'activité biologique et améliore la qualité des sols
- Développement du taux de matière organique
- Retient les particules érodées
- Favorise l'infiltration de l'eau par un système racinaire multiple
- Absorbe une partie des nitrates et autres matières actives (produits phytosanitaires et les fertilisants)



AVANTAGES POUR LA BIODIVERSITÉ

- Développe un couvert très rapidement après la moisson
- Diminue par son principe le C.I.P.A.N. à base de moutarde pure
- Meilleure périodicité pour un couvert (d'août à décembre)
- Favorise de nombreux pollinisateurs
- Pérennise les ressources nutritives sur une période descendante

**POUR TOUT CHANTIER ET
DIAGNOSTIC, NOUS CONSULTER**

C.I.P.A.N SEMI AVANT MOISSON IDÉAL POUR INTERCULTURE (RÉCOLTE / SEMIS DE PRINTEMPS)



Ces mélanges sont spécialement conçus pour une implantation avant moisson à la volée. Cette méthodologie présente de nombreux avantages agronomiques, économiques et faunistiques.

Elle peut répondre aux différents problèmes de sécheresse estivale tout en garantissant un couvert très développé dès les mois d'août et septembre.

Un mélange à la volée doit être majoré de 30% par rapport à un semis classique.



VOLCELEST REF : TER77CII5VO

Conditionnement : 25 kg
Préconisation (Qté/ha) : 15 kg
Essences : Radis fourrager 20%, vesce 15 %, tournesol 15 %, sarrasin 20 %, sorgho fourrager 15 %, millet perle 15 %.

J F M A M J J A S O N D



éligible IAE

AGRO - MELLIFÈRE 1 REF : TER77AGRMEL125

Conditionnement : 25 kg
Préconisation (Qté/ha) : 25 kg
Essences : Radis fourrager 16 %, vesce commune 16 %, tournesol 12 %, sarrasin 16 %, **millet** 16 %, trèfle incarnat 8 %, trèfle d'Alexandrie 8 %, phacélie 6 %, bourrache 2 %.



J F M A M J J A S O N D

éligible IAE

AGRO - MELLIFÈRE 2 REF : TER77AGRMEL225

Conditionnement : 25 kg
Préconisation (Qté/ha) : 25 kg
Essences : radis fourrager 16 %, vesce commune 16 %, tournesol 12 %, sarrasin 16 %, **moha** 16 %, trèfle incarnat 8 %, trèfle d'Alexandrie 8 %, phacélie 6 %, bourrache 2 %.

J F M A M J J A S O N D



éligible IAE

NOUVEAU

"VOLÉE3" TERRITOIRE77 ECO- MELLIFÈRE

REF :
TER77VOL3ECO20MEL

Conditionnement : 20 kg
Préconisation (Qté/ha) : 20kg
Essences : tournesol 10%, millet 35%, moha 15%, sarrasin 20%, sorgho fourrager piper 10%, phacélie 5% , trèfle incarnat 5%.



J F M A M J J A S O N D



éligible IAE



NOUVEAU

"VOLÉE 1" ECO
TERRITOIRE 77
REF : TER77VOL1ECO15

Conditionnement : 15 kg
Préconisation (Qté/ha) : 15 kg
Essences : Niger 13%,
moutarde d'abyssine 26%,
vesce commune 28%, phacélie 13%
radis fourrager anti-nématodes 20%.



J F M A M J J A S O N D



éligible IAE



NOUVEAU

"VOLÉE 1" ECO
OPTIONS TRÈFLES
REF : TER77VOL2ECO15OP

Conditionnement : 15 kg
Préconisation (Qté/ha) : 15 kg
Essences : Niger 10%,moutarde
d'abyssine 20%, vesce commune 20%,
phacélie 13%, radis fourrager
anti-nématodes 20%, trèfle incarnat 13%
trèfle d'Alexandrie 10%.



éligible IAE

NOUVEAU

"VOLÉE 2"
TERRITOIRE 77
REF : TER77VOL2ECO15

Conditionnement : 15 kg
Préconisation (Qté/ha) : 15 kg
Essences : niger 12 %,
moutarde d'abyssine 27 %,
vesce commune 27 %,
radis fourrager 17 %,
radis chinois 17 %.



J F M A M J J A S O N D



éligible IAE

NOUVEAU

"VOLÉE 2"
OPTIONS TRÈFLES
REF : TER77VOL2ECO15OP

Conditionnement : 15 kg
Préconisation (Qté/ha) : 15 kg
Essences : Niger 10 %, moutarde
d'abyssine 20 %, vesce
commune 20%, radis fourrager 13%,
radis chinois 10 %, trèfle incarnat
14%, trèfle d'Alexandrie 10 %.



éligible IAE

J F M A M J J A S O N D



NOUVEAU

"VOLÉE 4" SPECIAL COUVERT COURT

TERRITOIRE 77

REF : TER77VOL415

Conditionnement : 15 kg
Préconisation (Qté/ha) : 15 kg
Essences : Moutard blanche 13 %, moutarde d'abyssine 26 %, vesce commune 28 %, sarrasin 33 %.



J F M A M J J A S O N D



éligible IAE

NOUVEAU

"VOLÉE 4" OPTIONS TRÈFLES

REF : TER77VOL415OP

Conditionnement : 15 kg
Préconisation (Qté/ha) : 15 kg
Essences : moutard blanche 10 %, moutarde d'abyssine 20 %, vesce commune 20 %, sarrasin 27 %, trèfle incarnat 13 %, trèfle d'Alexandrie 10 % .



J F M A M J J A S O N D



éligible IAE

NOUVEAU

"VOLÉE 5" SPECIAL COUVERT COURT

TERRITOIRE 77

REF : TER77VOL515

Conditionnement : 15 kg
Préconisation (Qté/ha) : 15 kg
Essences : Moutarde blanche 12 %, moutarde d'abyssine 27 %, vesce commune 27 %, radis fourrager 17 %, radis chinois 17 %.



J F M A M J J A S O N D



éligible IAE

NOUVEAU

"VOLÉE 5" OPTIONS TRÈFLES
 REF : TER77VOL515OP

Conditionnement : 15 kg
Préconisation (Qté/ha) : 15 kg
Essences : moutarde blanche 10 %, moutard d'abyssine 20 %, vesce commune 20 %, radis fourrager 13 %, radis chinois 13 %, trèfle incarnat 14 %, trèfle d'Alexandrie 10 % .



J F M A M J J A S O N D



éligible IAE

Tous ces mélanges sont possibles en semis en dérobé.





C.I.P.A.N. SEMÉS EN DÉROBÉ

PROTECTION HABITAT - STRUCTURES DE SOLS - PIÈGE A NITRATES MÉLANGE POUR SEMIS CLASSIQUE EN DÉROBÉ



VOLCELEST REF : TER77CII5VO

Conditionnement : 25 kg
Préconisation (Qté/ha) : 15 kg
Essences : Radis fourrager 20 %, vesce 15 %, tournesol 15 %, sarrasin 20 %, sorgho fourrager 15 %, millet commun 15 %, fourrager 15 %.

J F M A M J J A S O N D



Code P.A.C. : éligible IAE



J F M A M J J A S O N D

C.I.P.A.N. AVOINE REF : TER77CI25SC

Semence certifiée
Conditionnement : 25 kg
Préconisation (Qté/ha) : 25 kg
Essences : avoine diploïde 88 %, phacélie 12 %.



éligible IAE





CONSUL REF : TER77CI15CO

Conditionnement : 15 kg
Préconisation (Qté/ha) : 15 kg
Essences : Lin20 %, phacélie 20 %, sarrasin 30 %, sorgho fourrager 15 %, millet perle 15 %.



J F M A M J J A S O N D

éligible IAE



ROSSINI REF : TER77CI15RO

Conditionnement : 7,5 kg
Préconisation (Qté/ha) : 15 kg
Essences : millet perle 20 %, luzerne annuelle 20 %, trèfle d'Alexandrie 20 %, fenugrec 20 %, vecse 20 %.



J F M A M J J A S O N D

éligible IAE



BIO

DESCRIPTION

Nous pouvons vous fournir un ensemble de semences certifiées "Bio" ou certifiées "Non traitées".
Pour toutes demandes particulières, hors catalogue, n'hésitez pas à nous contacter.

SEMENCES ET MÉLANGES CERTIFIÉ "BIO"



NOUVEAU



MÉLANGE MELLIFÈRE MAE BIO

REF : TER77BIO15LUTMP

gestion: **pluriannuelle**

Conditionnement : 15 kg

Préconisation (Qté/ha) : 30 kg

Essences : luzerne bio 66%, trèfle incarnat bio 10%, mélilot bio 17%, phacélie bio 7%.

J F M A M J J A S O N D



Code P.A.C. : MLG

MÉLANGE MELROSE

REF : TER77BIO15MEL

gestion: **annuelle**

Conditionnement : 15 kg

Préconisation (Qté/ha) : 10 kg

Essences : trèfle Alexandrie 15%, phacélie 20%, lin 10%, radis fourrager 10%, sarrasin 30%, moutarde blanche 10%



J F M A M J J A S O N D



Cipan bio



MÉLANGE CAPITOLE

REF : TER77BIO15CAP



gestion: **annuelle**
Conditionnement : 15 kg
Préconisation (Qté/ha) : 10 kg
Essences : moutarde blanche 15%,
phacélie 10%, sarrasin 15%, vesce
commune 25%, trèfle squarrosus 15%,
lin 10%.

Gélif



Cipan bio

Code P.A.C. : éligible IAE

J F M A M J J A S O N D

MÉLANGE VITIVERT SPÉCIAL ABEILLES & POLLINATEURS BIO

REF : TER771OPLUA

gestion: **pluriannuelle**
Conditionnement : 10 kg
Préconisation (Qté/ha) : 20 kg
Essences : coriandre 10%,
phacélie 10%, sarrasin 10%,
trèfle incarnat 10%, cameline
5%, carvi 5%, lin 5%, luzerne
5%, mélilot 5%



Code P.A.C. : JAC

NOUVEAU



J F M A M J J A S O N D





